

**ACHTUNG!**  
NEUE  
ARTIKELNUMMER  
SEIT 01.01.2021



CALCA BUSINESS  
CALCA BUSINESS DYNAMIC

**NEU**



**CALCA-LINE**

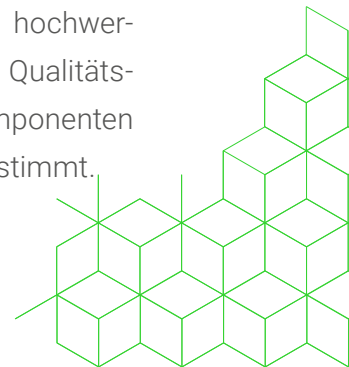




# CALCA-LINE

Die CALCA-Line verbindet effektive Druckentlastung im Fersenbereich mit gleichzeitiger Abstützung des Fußlängsgewölbes.

Bestens geeignet für den Einsatz bei häufig auftretenden, schmerzhaften Fersenbeschwerden bieten die CALCA II, die CALCA BUSINESS, CALCA BUSINESS DYNAMIC, CALCA PRO X, CALCA PRO XLE sowie die CALCA PRO X CONTROL eine optimale Versorgung für ein beschwerdefreies Gehen. Das Herzstück der CALCA-Line ist, wie auch bei anderen Perpedes Einlagenrohlingen, der Einlagenkern aus eigens entwickeltem Glasfaserverbundmaterial. Dieses lässt sich durch seine thermoplastischen Eigenschaften einfach und schnell individuell an den Nutzer anpassen. Die anatomisch geformte Fersenspornausnehmung im Einlagenkern orientiert sich am Ansatz der Plantarfaszie und zieht in einer länglichen Aussparung in das Fußlängsgewölbe. Dies entlastet die plantaren anatomischen Strukturen und begünstigt einen positiven Therapieverlauf. Bei der CALCA-Line kommen hochwertige Materialien zum Einsatz, die den Perpedes Qualitätsansprüchen entsprechen. Dabei werden die Komponenten des Einlagenrohlings perfekt aufeinander abgestimmt.



# CALCA II



Der CALCA II Einlagenrohling ist, nach Weiterverarbeitung durch den orthopädischen Fachhandel, für den Einsatz bei Beschwerden im Fersenbereich, z.B. im Falle eines Fersenspornes, geeignet. Die anatomisch geformte Aussparung im Fersenbereich im selbsttragenden Perpedes Glasfaserverbundkern orientiert sich am Ansatz der Plantarfaszie und zieht in einer länglichen Aussparung in das Fußlängsgewölbe. Dabei wirkt der im Fersenbereich verwendete

rote 3 mm PUR Slow-Memory Schaum dämpfend. Durch die thermoplastischen Eigenschaften lässt sich der in zwei Breiten erhältliche Perpedes Glasfaserverbundkern nachträglich verformen und so individuell an den Fuß und die Bedürfnisse des Nutzers anpassen. Optional kann die CALCA II durch die Wahl einer weichen, aber trotzdem tragfähigen Pelotte aus Carbosanmaterial um eine Quergewölbeabstützung ergänzt werden.

## HMV-KONFORME EIGENSCHAFTEN

- Stützender Einlagenrohling
- Fersenspornausnehmung/-polster
- Weichbettung, langsohlig (optional)

## EIGENSCHAFTEN

- für den professionellen Gebrauch
- vorgeformter Einlagenrohling zur Weiterverarbeitung
- thermoplastisch verformbar bei 130° - 140° C für eine individuelle Anpassung
- CALCA II, in zwei verschiedenen Breiten (Schmal und Mittel) erhältlich
- stabile und tragfähige Bauweise mit Aussparung im Fersenbereich

## MERKMALE

Größe:	35 - 48
Breite:	Schmal (35 - 42) / Mittel (35 - 48)
Einlagenkern:	Acryl-Verbundmaterial aus Glasfasergewebe und Polyamidgestrick (GH702)
Umrissform:	Vario
3D-Kontur:	R = hohes Längsgewölbe mit geführter Ferse
Besonderheit:	Rückfußpolster aus verschiedenen Materialien wählbar Anatomische Fersenspornausnehmung

## LIEFERFORM



Zum Produktvideo

## BESTSELLER CALCA II

ART.-NR. ALT	ART.-NR. NEU	UNTERBEZUG	ERGÄNZUNG	RÜCKFUßPOLSTER	BREITE	LÄNGE	GRÖßE
C2L_	CA2L_	CarboTec schwarz		3mm PUR Slow Memory 12° Shore A, rot	Schmal	3/4	35 - 42
C2A_	CA2A_	CarboTec schwarz		3mm PUR Slow Memory 12° Shore A, rot	Mittel	3/4	35 - 48
C2E_	CA2E_	CarboTec schwarz		3mm PUR Slow Memory 12° Shore A, rot	Mittel	4/4	35 - 48
C2F_ GREEN EDITION	CA2F_	EVA pistazie		5mm PUR Memory 12° Shore A, grün	Mittel	4/4	35 - 48

# CALCA II

## UNTERBEZUG

CarboTec, schwarz, 0.8 mm

### EIGENSCHAFTEN

- hohe Abriebfestigkeit
- leicht rutschhemmend
- farbecht und lichtecht

## EINLAGENKERN

Acryl-Verbundmaterial aus Glasfasergewebe und Polyamidgestrick (GH702)

### EIGENSCHAFTEN

- thermoplastisch verformbar bei 130° - 140° C
- optimale Unterstützung des Längsgewölbes

## FERSENSPORN AUSNEHMUNG

Die besonders großflächige, tropfenförmige Aussparung im Fersenbereich in Kombination mit dem Fersenspornpolster aus rotem 3 mm 12° Shore A PUR Slow-Memory Schaum entlastet und schont die Ferse





### VERSTÄRKUNGSSCHICHT

Eine textile Verstärkungsschicht verleiht dem Einlagenrohling weitere Stabilität

### RÜCKFUßPOLSTER

Das Rückfußpolster aus 3mm rotem 12° Shore A PUR Slow-Memory Material wirkt im Fersenbereich dämpfend und schmerzlindernd

### FERSENSPORNPOLSTER

Das Fersenspornpolster aus 3mm rotem 12° Shore A PUR Slow-Memory-Material verteilt den Druck an der Ferse optimal

# CALCA II GREEN EDITION

## UNTERBEZUG

EVA pistazie, 50° Shore A, 1.5 mm

### EIGENSCHAFTEN

- geschlossene Zellstruktur
- hohes Rückstellvermögen
- deinfizier-/abwaschbar

## EINLAGENKERN

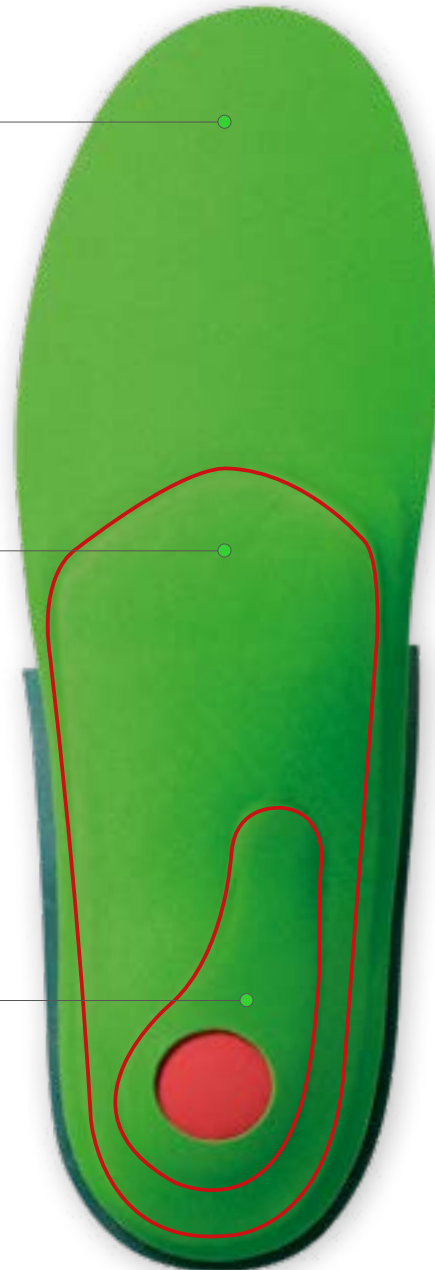
Acryl-Verbundmaterial aus Glasfasergewebe und Polyamidgestrick (GH702)

### EIGENSCHAFTEN

- thermoplastisch verformbar bei 130° - 140° C
- optimale Unterstützung des Längsgewölbes

## FERSENSPORN AUSNEHMUNG

Die besonders großflächige, tropfenförmige Aussparung im Fersenbereich in Kombination mit dem Fersenspornpolster aus rotem 3 mm 12° Shore A PUR Slow-Memory Schaum entlastet und schont die Ferse







### VERSTÄRKUNGSSCHICHT

Eine textile Verstärkungsschicht verleiht dem Einlagenrohling weitere Stabilität

### RÜCKFUßPOLSTER

Das Rückfußpolster aus grünem 5 mm 12° Shore A PUR Memory Schaum wirkt im Fersenbereich dämpfend

### FERSENSPORNPOLSTER

Das Fersenpolster aus rotem 3 mm 12° Shore A PUR Slow-Memory Schaum verteilt den Druck an der Ferse optimal

# CALCA BUSINESS



Der CALCA BUSINESS Einlagenrohling ist, nach Weiterverarbeitung durch den orthopädischen Fachhandel, für den Einsatz bei Beschwerden im Fersenbereich, z.B. im Falle eines Fersensporn, geeignet. Die anatomische und weit nach vorn gezogene Aussparung im Fersenbereich im festen und selbsttragenden Perpedes Glasfaserverbundkern orientiert sich am Ansatz der Plantarfaszie und zieht in einer länglichen Aussparung in das Fußlängsgewölbe. Dabei wirkt der im Fersenbereich verwendete Slow Memory Schaum durch eine zusätzliche, zum Rand auslaufende Comfort-

Polsterung aus Carbosanmaterial dämpfend. Durch die thermoplastischen Eigenschaften lässt sich der feste und in zwei Kernbreiten erhältliche Perpedes Glasfaserverbundkern BF7003 nachträglich verformen und so individuell an den Fuß und die Bedürfnisse des Nutzers angepasst werden. Optional kann die CALCA BUSINESS durch die Wahl einer weichen, aber trotzdem tragfähigen Pelotte aus Carbosanmaterial um eine Quergewölbeabstützung ergänzt werden.

## HMV-KONFORME EIGENSCHAFTEN

- Stützender Einlagenrohling
- Fersenspornausnehmung/-polster
- Weichbettung, langsohlig

## EIGENSCHAFTEN

- für den professionellen Gebrauch
- vorgeformter Einlagenrohling zur Weiterverarbeitung
- thermoplastisch verformbar bei 130° - 140° C für eine individuelle Anpassung
- in zwei verschiedenen Breiten (Schmal und Mittel) erhältlich
- stabile und tragfähige Bauweise mit Aussparung im Fersenbereich
- mit einem dünnem COMFORT Druckzonenpolster zur langsohligigen Weichbettung ausgestattet

## MERKMALE

Größe:	35 - 48
Breite:	Schmal (35 - 43) / Mittel (35 - 48)
Einlagenkern:	Fester Acryl-Verbundmaterial aus Glasfaser- und Polyamidgestrick (BF7003)
Umrissform:	Business
3D-Kontur:	DA = moderates Längsgewölbe mit geführter Ferse
Besonderheit:	Anatomische Fersenspornausnehmung COMFORT Druckzonenpolster Fester, stützender Einlagenkern

## LIEFERFORM



## BESTSELLER CALCA BUSINESS

ART.-NR. ALT	ART.-NR. NEU	BREITE KERN	UNTERBEZUG	MATERIAL KERN	UNTERBEZUG	RÜCKFUßPOLSTER	ERGÄNZUNG	LÄNGE	GRÖßE
C2K_	CA2K_	Schmal	Mittel	BF7003	CarboTec titan	3mm PUR Slow Memory 12° Shore A, rot	COMFORT Druckzonenpolster	4/4	35 - 43
C2N_	CA2N_	Schmal	Mittel	BF7003	VliesTex schwarz	3mm PUR Slow Memory 12° Shore A, rot	COMFORT Druckzonenpolster	4/4	35 - 43
C2O_	CA2O_	Mittel	Mittel	BF7003	VliesTex schwarz	3mm PUR Slow Memory 12° Shore A, rot	COMFORT Druckzonenpolster	4/4	35 - 48
C2L_	CA2L_	Mittel	Mittel	BF7003	CarboTec titan	3mm PUR Slow Memory 12° Shore A, rot	COMFORT Druckzonenpolster	4/4	35 - 48

# CALCA BUSINESS

## UNTERBEZUG

### VORTEIL

Bei Auswahl des schmalen Einlagenkerns, in Kombination mit dem mittelbreiten Unterbezug, wird ein optimales, nachträgliches Einpassen in Businessschuhe ermöglicht.

CarboTec, titan, 0,8 mm

### EIGENSCHAFTEN

- hohe Abriebfestigkeit
- leicht rutschhemmend
- farbecht und lichtecht

VliesTex, schwarz, 0,75 mm

### EIGENSCHAFTEN

- hohe Abriebfestigkeit
- farbecht und lichtecht

## EINLAGENKERN

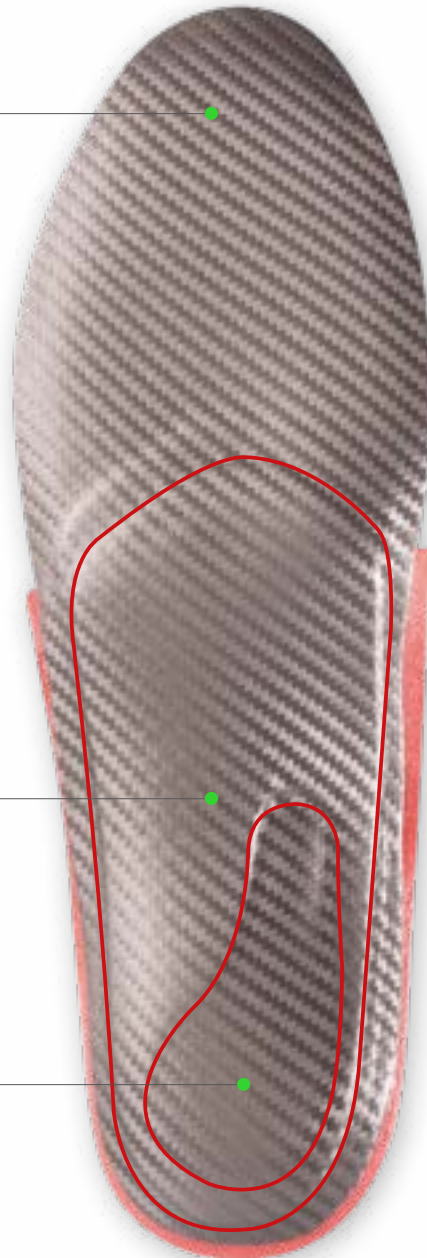
Fester Acryl-Verbundmaterial aus Glasfaser- und Polyamidgestrick (BF7003)

### EIGENSCHAFTEN

- thermoplastisch verformbar bei 130° - 140° C
- optimale Unterstützung des Längsgewölbes

## FERSENSPORN AUSNEHMUNG

Die besonders großflächige, tropfenförmige Aussparung im Fersenbereich in Kombination mit dem Fersenspornpolster aus 3 mm rotem 12° Shore A PUR-Slow-Memory Schaum entlastet und schont die Ferse. Durch den Einsatz eines langsohligen, nach außen auf null auslaufenden, weichen Carbosanpolsters wird der komplette Fuß weich gepolstert.





### VERSTÄRKUNGSSCHICHT

Eine textile Verstärkungsschicht verleiht dem Einlagenrohling weitere Stabilität und erleichtert das individuelle Einpassen in den Schuh

### COMFORT DRUCKZONENPOLSTER

Dünnere, aber dennoch weiche und auf Null auslaufende Carbosanschaum polstert den Fuß. Besonders für Schuhe mit begrenztem Innenvolumen geeignet

### RÜCKFUßPOLSTER

Das Rückfußpolster aus rotem 3 mm 12° Shore A PUR Slow-Memory Schaum wirkt im Fersenbereich dämpfend

### FERSENSPORNPOLSTER

Das Fersenpolster aus rotem 3 mm 12° Shore A PUR Slow-Memory Schaum verteilt den Druck an der Ferse optimal

# CALCA BUSINESS DYNAMIC



Der CALCA BUSINESS DYNAMIC Einlagenrohling ist, nach Weiterverarbeitung durch den orthopädischen Fachhandel, für den Einsatz bei Beschwerden im Fersenbereich, z.B. im Falle eines Fersenspornes, geeignet. Die anatomische und weit nach vorn gezogene Aussparung im Fersenbereich im dynamischen und selbsttragenden Perpedes Glasfaserverbundkern orientiert sich am Ansatz der Plantarfaszie und zieht in einer länglichen Aussparung in das Fußlängsgewölbe. Dabei wirkt der im Fersenbereich verwendete Slow Memory Schaum durch eine zusätzliche, zum Rand auslaufende

Comfort-Polsterung aus Carbosanmaterial dämpfend. Durch die thermoplastischen Eigenschaften lässt sich der dynamische und in zwei Kernbreiten erhältliche Perpedes Glasfaserverbundkern BF7002 nachträglich verformen kann und so individuell an den Fuß und die Bedürfnisse des Nutzers angepasst werden. Optional kann die CALCA BUSINESS DYNAMIC durch die Wahl einer weichen, aber trotzdem tragfähigen Pelotte aus Carbosanmaterial um eine Quergewölbeabstützung ergänzt werden.

## HMV-KONFORME EIGENSCHAFTEN

- Stützender Einlagenrohling
- Fersenspornausnehmung/-polster
- Weichbettung, langsohlig

## EIGENSCHAFTEN

- für den professionellen Gebrauch
- vorgeformter Einlagenrohling zur Weiterverarbeitung
- thermoplastisch verformbar bei 130° - 140° C für eine individuelle Anpassung
- in zwei verschiedenen Breiten (Schmal und Mittel) erhältlich
- stabile und tragfähige Bauweise mit Aussparung im Fersenbereich
- mit einem dünnem COMFORT Druckzonenpolster zur langsohligigen Weichbettung ausgestattet

## MERKMALE

Größe:	35 - 48
Breite:	Schmal (35 - 43) / Mittel (35 - 48)
Einlagenkern:	Dynamischer Acryl-Verbundmaterial aus Glasfaser- und Polyamidgestrick (BF7002)
Umrissform:	Business
3D-Kontur:	DA = moderates Längsgewölbe mit geführter Ferse
Besonderheit:	Anatomische Fersenspornausnehmung COMFORT Druckzonenpolster Dynamischer, stützender Einlagenkern

## LIEFERFORM



## BESTSELLER CALCA BUSINESS DYNAMIC

ART.-NR. ALT	ART.-NR. NEU	BREITE KERN	UNTERBEZUG	MATERIAL KERN	UNTERBEZUG	RÜCKFUßPOLSTER	ERGÄNZUNG	LÄNGE	GRÖßE
C2J_	CA2J_	Schmal	Mittel	BF7002	VliesTex schwarz	3mm PUR Slow Memory 12° Shore A, rot	COMFORT Druckzonenpolster	4/4	35 - 43
C2P_	CA2P_	Schmal	Mittel	BF7002	CarboTec titan	3mm PUR Slow Memory 12° Shore A, rot	COMFORT Druckzonenpolster	4/4	35 - 43
C2M_	CA2M_	Mittel	Mittel	BF7002	VliesTex schwarz	3mm PUR Slow Memory 12° Shore A, rot	COMFORT Druckzonenpolster	4/4	35 - 48
C2Q_	CA2Q_	Mittel	Mittel	BF7002	CarboTec titan	3mm PUR Slow Memory 12° Shore A, rot	COMFORT Druckzonenpolster	4/4	35 - 48

# CALCA BUSINESS DYNAMIC

## UNTERBEZUG

### VORTEIL

Bei Auswahl des schmalen Einlagenkerns, in Kombination mit dem mittelbreiten Unterbezug, wird ein optimales, nachträgliches Einpassen in Businesschuhe ermöglicht.

VliesTex, schwarz, 0.75 mm

### EIGENSCHAFTEN

- hohe Abriebfestigkeit
- leicht rutschhemmend

CarboTec, titan, 0.8 mm

### EIGENSCHAFTEN

- hohe Abriebfestigkeit
- leicht rutschhemmend
- farbecht und lichtecht

## EINLAGENKERN

Dynamischer Acryl-Verbundmaterial aus Glasfaser- und Polyamidgestrick (BF7002)

### EIGENSCHAFTEN

- thermoplastisch verformbar bei 130° - 140° C
- optimale Unterstützung des Längsgewölbes

## FERSENSPORN AUSNEHMUNG

Die besonders großflächige, tropfenförmige Aussparung im Fersenbereich in Kombination mit dem Fersenspornpolster aus 3 mm rotem 12° Shore A PUR-Slow-Memory Schaum entlastet und schont die Ferse. Durch den Einsatz eines langsohligen, nach außen auf null auslaufenden, weichen Carbosanpolsters wird der komplette Fuß weich gepolstert.







### VERSTÄRKUNGSSCHICHT

Eine textile Verstärkungsschicht verleiht dem Einlagenrohling weitere Stabilität und erleichtert das individuelle Einpassen in den Schuh

### COMFORT DRUCKZONENPOLSTER

Dünnere, aber dennoch weiche und auf Null auslaufende Carboschaum polstert den Fuß. Besonders für Schuhe mit begrenztem Innenvolumen geeignet

### RÜCKFUßPOLSTER

Das Rückfußpolster aus rotem 3 mm 12° Shore A PUR Slow-Memory Schaum wirkt im Fersenbereich dämpfend

### FERSENSPORNPOLSTER

Das Fersenpolster aus rotem 3 mm 12° Shore A PUR Slow-Memory Schaum verteilt den Druck an der Ferse optimal

# CALCA PRO X



Der CALCA PRO X Einlagenrohling ist, nach Weiterverarbeitung durch den orthopädischen Fachhandel, für den Einsatz bei schmerzhaften Überlastungsbeschwerden im Fersenbereich, z.B. im Falle eines ausgeprägten Fersensporn, geeignet. Die anatomisch geformte Aussparung im Bereich des unteren Fersensporns in Kombination mit der Plantarfasziensparung im selbsttragenden Perpedes Glasfaserverbundkern orientiert sich am Ansatz der Plantarfaszie und zieht in einer länglichen Aussparung in das Fußlängsgewölbe. Dabei bettet das gelbe, 3 mm Shock Absorber X

Rückfußpolster zusammen mit dem roten, 3 mm PUR Memory Faszienspolster die Plantarfaszie weich und verteilt den Druck an der Ferse optimal. Durch die thermoplastischen Eigenschaften lässt sich der Perpedes Glasfaserverbundkern nachträglich verformen und so individuell an den Fuß und die Bedürfnisse des Nutzers anpassen. Optional kann die CALCA PRO X durch die Wahl einer weichen, aber trotzdem tragfähigen Pelotte aus Carbonmaterial um eine Quergewölbeabstützung ergänzt werden.

## HMV-KONFORME EIGENSCHAFTEN

- Stützender Einlagenrohling
- Fersenspornausnehmung/-polster
- Weichbettung, langsohlig (optional)

## EIGENSCHAFTEN

- für den professionellen Gebrauch
- vorgeformter Einlagenrohling zur Weiterverarbeitung
- thermoplastisch verformbar bei 130° - 140° C für eine individuelle Anpassung
- CALCA PROX + CALCA PRO X BLUE, in zwei verschiedenen Breiten (Schmal und Mittel) erhältlich
- stabile und tragfähige Bauweise mit Aussparung im Bereich des unteren Fersenspornes und Plantarfasziennaussparung



Zum Produktvideo

## MERKMALE

Größe:	35 - 48
Breite:	Schmal (35 - 44) / Mittel (35 - 48)
Einlagenkern:	Acryl-Verbundmaterial aus Glasfasergewebe und Polyamidgestrick (GH702)
Umrissform:	Karree
3D-Kontur:	PX = hohes Längsgewölbe mit geführter Ferse und Tieferlegung der Plantarfaszie
Besonderheit:	Rückfußpolster aus verschiedenen Materialien wählbar Anatomische Fersenspornausnehmung mit Tieferlegung der Plantarfaszie

## LIEFERFORM



## BESTSELLER CALCA PRO X

ART.-NR. ALT	ART.-NR. NEU	UNTERBEZUG	RÜCKFUßPOLSTER	BREITE	LÄNGE	GRÖßE
CPA_	CAPA_	CarboTec schwarz	3mm Shock Absorber X 7° Shore A, gelb	Mittel	3/4	35 - 48
CPS_	CAPS_	CarboTec schwarz	3mm Shock Absorber X 7° Shore A, gelb	Schmal	4/4	35 - 44
CBA_ BLACK EDITION	CABA_	CarboTec schwarz	3mm Shock Absorber X 7° Shore A, schwarz	Mittel	3/4	35 - 48
CPE _	CAPE_	CarboTec schwarz	3mm Shock Absorber X 7° Shore A, gelb	Mittel	4/4	35 - 48
CUA_ BLUE EDITION	CAUA_	CarboTec schwarz	3mm PUR Memory Schaum 15° Shore A, blau	Mittel	4/4	35 - 48
CGA_ GREEN EDITION	CAGA_	CarboTec schwarz	5mm PUR Memory Schaum 12° Shore A, grün	Mittel	4/4	35 - 48

# CALCA PRO X

## UNTERBEZUG

CarboTec, schwarz, 0,8 mm

### EIGENSCHAFTEN

- hohe Abriebfestigkeit
- leicht rutschhemmend
- farbecht und lichtecht

## EINLAGENKERN

Acryl-Verbundmaterial aus Glasfasergewebe und Polyamidgestrick (GH702)

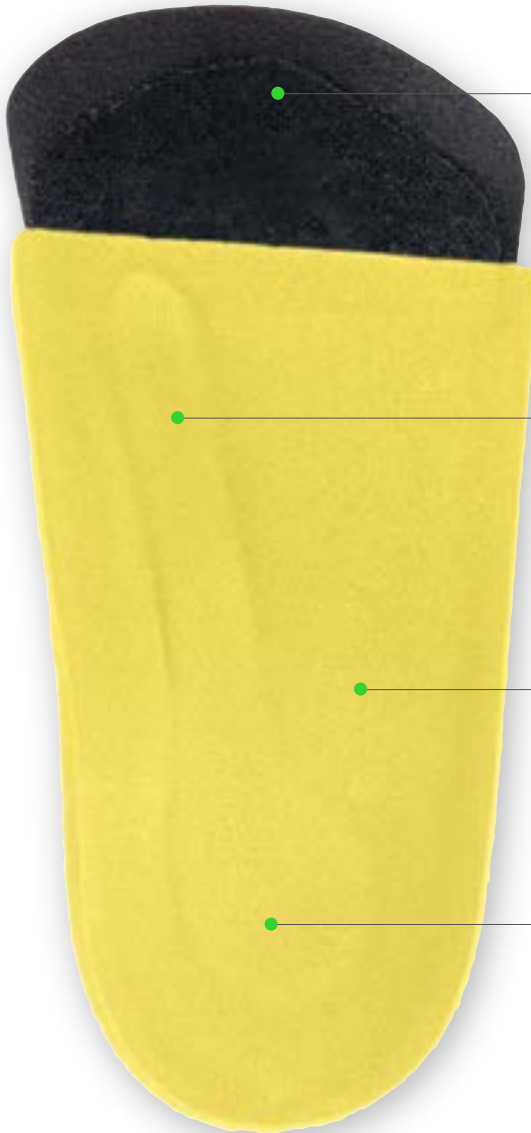
### EIGENSCHAFTEN

- thermoplastisch verformbar bei 130° - 140° C
- optimale Unterstützung des Längsgewölbes

## FERSENSPORN AUSNEHMUNG MIT PLANTARFASZIENAUSSPARUNG

Die anatomisch geformte Aussparung im Bereich des hinteren Fersensporn mit der Plantarfaszienausparung zieht in einer länglichen Aussparung in das Fußlängsgewölbe. Dabei betten das Fersenpolster aus gelbem 3 mm 7° Shore A PUR Shock Absorber X Schaum zusammen mit dem Fasziopolster aus rotem 3 mm 12° Shore A PUR Slow-Memory Schaum die Plantarfaszie weich und verteilen den Druck an der Ferse optimal





### VERSTÄRKUNGSSCHICHT

Eine textile Verstärkungsschicht verleiht dem Einlagenrohling weitere Stabilität

### FASZIENPOLSTER

Das Faszienpolster aus 3mm rotem 12° Shore A PUR Memory Schaum bettet die Plantarfaszie weich

### RÜCKFUßPOLSTER

Das Rückfußpolster aus gelbem 3 mm 7° Shore A Shock Absorber X PUR-Material wirkt im Fersenbereich dämpfend

### FERSENSPORNPOLSTER

Das Fersenpolster aus gelbem 3 mm 7° Shore A PUR Shock Absorber X Schaum verteilt den Druck an der Ferse optimal

# CALCA PRO X BLACK EDITION

## UNTERBEZUG

CarboTec, schwarz, 0,8 mm

### EIGENSCHAFTEN

- hohe Abriebfestigkeit
- leicht rutschhemmend
- farbecht und lichtecht

## EINLAGENKERN

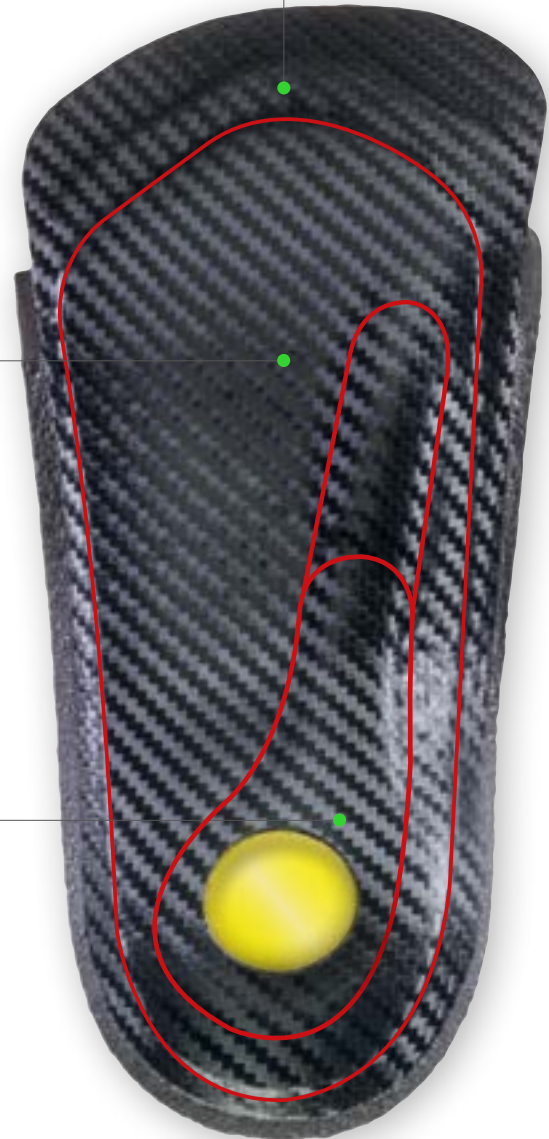
Acryl-Verbundmaterial aus Glasfasergewebe und Polyamidgestrick (GH702)

### EIGENSCHAFTEN

- thermoplastisch verformbar bei 130° - 140° C
- optimale Unterstützung des Längsgewölbes

## FERSENSPORN AUSNEHMUNG MIT PLANTARFASZIENAUSSPARUNG

Die anatomisch geformte Aussparung im Bereich des hinteren Fersensporn mit der Plantarfasziennaussparung zieht in einer länglichen Aussparung in das Fußlängsgewölbe. Dabei betten das Fersenpolster aus gelbem 3 mm 7° Shore A PUR Shock Absorber X Schaum zusammen mit dem Fasziopolster aus rotem 3 mm 12° Shore A PUR Slow-Memory Schaum die Plantarfaszie weich und verteilen den Druck an der Ferse optimal





### VERSTÄRKUNGSSCHICHT

Eine textile Verstärkungsschicht verleiht dem Einlagenrohling weitere Stabilität

### FASZIENPOLSTER

Das Faszienpolster aus 3mm rotem 12° Shore A PUR Memory Schaum bettet die Plantarfaszie weich

### RÜCKFUßPOLSTER

Das Rückfußpolster aus schwarzem 3 mm 7° Shore A PUR Shock Absorber X Schaum wirkt im Fersenbereich dämpfend

### FERSENSPORNPOLSTER

Das Fersenpolster aus gelbem 3 mm 7° Shore A PUR Shock Absorber X Schaum verteilt den Druck an der Ferse optimal

# CALCA PRO X BLUE EDITION

## UNTERBEZUG

CarboTec, schwarz, 0,8 mm

### EIGENSCHAFTEN

- hohe Abriebfestigkeit
- leicht rutschhemmend
- farbecht und lichtecht

## EINLAGENKERN

Acryl-Verbundmaterial aus Glasfasergewebe und Polyamidgestrick (GH702)

### EIGENSCHAFTEN

- thermoplastisch verformbar bei 130° - 140° C
- optimale Unterstützung des Längsgewölbes

## FERSENSPORN AUSNEHMUNG MIT PLANTARFASZIENAUSSPARUNG

Die anatomisch geformte Aussparung im Bereich des hinteren Fersenporns mit der Plantarfaszienausparung zieht in einer länglichen Aussparung in das Fußlängsgewölbe. Dabei betten das Fersenpolster aus gelbem 3 mm 7° Shore A PUR Shock Absorber X Schaum zusammen mit dem Fasziopolster aus rotem 3 mm 12° Shore A PUR Slow-Memory Schaum die Plantarfaszie weich und verteilen den Druck an der Ferse optimal







### VERSTÄRKUNGSSCHICHT

Eine textile Verstärkungsschicht verleiht dem Einlagenrohling weitere Stabilität

### FASZIENPOLSTER

Das Fasziopolster aus 3mm rotem 12° Shore A PUR Memory Schaum bettet die Plantarfaszie weich

### RÜCKFUßPOLSTER

Das Rückfußpolster aus blauem 3 mm 15° Shore A PUR Memory Schaum wirkt im Fersenbereich dämpfend

### FERSENSPORNPOLSTER

Das Fersenpolster aus gelbem 3 mm 7° Shore A PUR Shock Absorber X Schaum verteilt den Druck an der Ferse optimal

# CALCA PRO X GREEN EDITION

## UNTERBEZUG

CarboTec, schwarz, 0,8 mm

### EIGENSCHAFTEN

- hohe Abriebfestigkeit
- leicht rutschhemmend
- farbecht und lichtecht

## EINLAGENKERN

Acryl-Verbundmaterial aus Glasfasergewebe und Polyamidgestrick (GH702)

### EIGENSCHAFTEN

- thermoplastisch verformbar bei 130° - 140° C
- optimale Unterstützung des Längsgewölbes

## FERSENSPORN AUSNEHMUNG MIT PLANTARFASZIENAUSSPARUNG

Die anatomisch geformte Aussparung im Bereich des hinteren Fersenporn mit der Plantarfasziennaussparung zieht in einer länglichen Aussparung in das Fußlängsgewölbe. Dabei betten das Fersenpolster aus gelbem 3 mm 7° Shore A PUR Shock Absorber X Schaum zusammen mit dem Fasziopolster aus rotem 3 mm 12° Shore A PUR Slow-Memory Schaum die Plantarfaszie weich und verteilen den Druck an der Ferse optimal





### VERSTÄRKUNGSSCHICHT

Eine textile Verstärkungsschicht verleiht dem Einlagenrohling weitere Stabilität

### FASZIENPOLSTER

Das Faszienpolster aus 3mm rotem 12° Shore A PUR Memory Schaum bettet die Plantarfaszie weich

### RÜCKFUßPOLSTER

Das Rückfußpolster aus grünem 5 mm 12° Shore A PUR Memory Schaum wirkt im Fersenbereich dämpfend

### FERSENSPORNPOLSTER

Das Fersenpolster aus gelbem 3 mm 7° Shore A PUR Shock Absorber X Schaum verteilt den Druck an der Ferse optimal

# CALCA PRO X XL



Der CALCA PRO X XL Einlagenrohling ist, nach Weiterverarbeitung durch den orthopädischen Fachhandel, für schwere Patienten mit großen, breiteren Füßen und bei schmerzhaften Überlastungsbeschwerden im Fersenbereich, z.B. bei Plantarfasziitis oder Fersensporn geeignet. Die anatomisch geformte Fersenspornaussparung in Kombination mit der Tieflegung des plantaren Faszienvorlaufs entspricht der seit Jahren erfolgreich auf dem Markt existierenden Calca Pro X. Für die XL-Variante kommt ein um 6mm verbreiteter, dickerer und somit tragfähigerer Perpedes Glasfaserverbundkern zum Einsatz. Dabei bettet das langlebige PUR Medical

Rückfußpolster zusammen mit dem integrierten PUR Medical Faszienvorläufer die Plantarfaszie weich und verteilt so die Körperlast unter dem Rückfuß optimal. Durch die thermoplastischen Eigenschaften lässt sich der Perpedes Glasfaserverbundkern wie gewohnt nachträglich verformen und so individuell an den Fuß und die Bedürfnisse des Nutzers anpassen. Optional kann die CALCA PRO X XL durch die Wahl einer weichen, aber trotzdem tragfähigen Pelotte aus Carbonsmaterial um eine Quergewölbeabstützung ergänzt werden.

## HMV-KONFORME EIGENSCHAFTEN

- Stützender Einlagenrohling
- Fersenspornausnehmung/-polster

## EIGENSCHAFTEN

- für den professionellen Gebrauch
- vorgeformter Einlagenrohling zur Weiterverarbeitung
- thermoplastisch verformbar bei 130° - 140° C für eine individuelle Anpassung
- verbreiteter, dickerer und tragfähigerer Perpedes Glasfaserverbundkern
- stabile und tragfähige Bauweise mit Aussparung im Bereich des unteren Fersenspornes und Plantarfasziennaussparung



Kompatibel mit dem  
**BALANCER - FERSENMODUL**



Zum Produktvideo

## MERKMALE

Größe:	35 - 52
Breite:	Weit
Einlagenkern:	Acryl-Verbundmaterial aus Glasfasergestrick (G422)
Umrissform:	Karree
3D-Kontur:	PX = hohes Längsgewölbe mit geführter Ferse und Tieferlegung der Plantarfaszie
Besonderheit:	Anatomische Fersenspornausnehmung mit Tieferlegung der Plantarfaszie Verbreiteter und verstärkter Einlagenkern

## LIEFERFORM



## BESTSELLER CALCA PRO X XL

ART.-NR. <b>ALT</b>	ART.-NR. <b>NEU</b>	UNTERBEZUG	RÜCKFUßPOLSTER	BREITE	LÄNGE	GRÖßE
CXL	CAXL	CarboTec schwarz	3mm PUR Medical 12 ° Shore A, beige	Weit	4/4	35 - 52

# CALCA PRO X XL

## UNTERBEZUG

CarboTec, schwarz, 0,8 mm

### EIGENSCHAFTEN

- hohe Abriebfestigkeit
- leicht rutschhemmend
- farbecht und lichtecht

## EINLAGENKERN

Acryl-Verbundmaterial aus Glasfasergestrick (G422)

### EIGENSCHAFTEN

- thermoplastisch verformbar bei 130° - 140° C
- optimale Unterstützung des Längsgewölbes

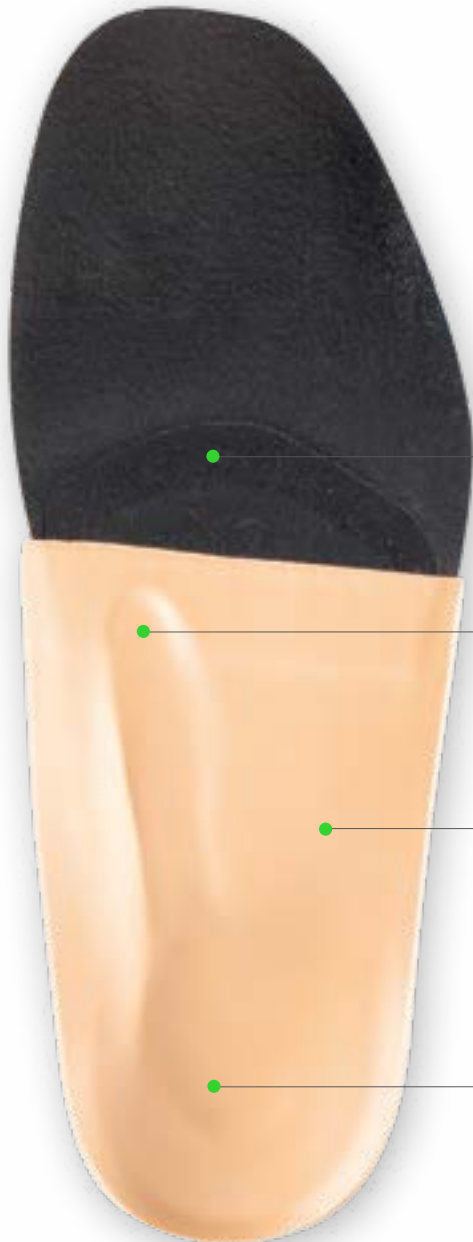
### BESONDERHEIT

Verbreiteter und verstärkter Einlagenkern

## FERSENSPORN AUSNEHMUNG MIT PLANTARFASZIENAUSSPARUNG

Die anatomisch geformte Aussparung im Bereich des hinteren Fersensporn mit der Plantarfasziensparung zieht in einer länglichen Aussparung in das Fußlängsgewölbe. Dabei betten das Fersenpolster aus beigem 3 mm 12° Shore A PUR Medical Schaum zusammen mit dem Faszienspolster aus beigem 3 mm 12° Shore A PUR Medical Schaum die Plantarfaszie weich und verteilen den Druck an der Ferse optimal.





### VERSTÄRKUNGSSCHICHT

Eine textile Verstärkungsschicht verleiht dem Einlagenrohling weitere Stabilität

### FASZIENPOLSTER

Das Faszienpolster aus 3mm rotem 12° Shore A PUR Memory Schaum bettet die Plantarfaszie weich

### RÜCKFUßPOLSTER

Das Rückfußpolster aus beigem 3 mm 12° Shore A PUR Medical Schaum wirkt im Fersenbereich dämpfend

### FERSENSPORNPOLSTER

Das Fersenpolster aus gelbem 3 mm 7° Shore A PUR Shock Absorber X Schaum verteilt den Druck an der Ferse optimal

# CALCA PRO XLE



Der CALCA PRO XLE Einlagenrohling ist, nach Weiterverarbeitung durch den orthopädischen Fachhandel, für den Einsatz bei starken Druckbeschwerden der Plantarfaszie geeignet. Die anatomisch geformte Aussparung im Bereich des unteren Fersensporns gepaart mit der Hohllegung der Plantarfaszie im selbsttragenden Perpedes Glasfaserverbundkern orientiert sich am Ansatz der Plantarfaszie und zieht in einer länglichen Aussparung in das Fußlängsgewölbe. So wird auf die Plantarfaszie kein Druck ausgeübt

und das gelbe, 3mm Shock Absorber X Polstermaterial im Rückfuß wirkt druckumverteilend. Durch die thermoplastischen Eigenschaften lässt sich der Perpedes Glasfaserverbundkern nachträglich verformen und so individuell an den Fuß und die Bedürfnisse des Nutzers anpassen. Optional kann die CALCA PRO XLE durch die Wahl einer weichen, aber trotzdem tragfähigen Pelotte aus Carbosanmaterial um eine Quergewölbeabstützung ergänzt werden.



## HMV-KONFORME EIGENSCHAFTEN

- Stützender Einlagenrohling
- Fersenspornausnehmung/-polster
- Weichbettung, langsohlig (optional)

## EIGENSCHAFTEN

- für den professionellen Gebrauch
- vorgeformter Einlagenrohling zur Weiterverarbeitung
- thermoplastisch verformbar bei 130° - 140° C für eine individuelle Anpassung
- stabile und tragfähige Bauweise mit Aussparung im Bereich des unteren Fersensorns und Plantarfasziensparung

## MERKMALE

Größe:	35 - 48
Breite:	Mittel
Einlagenkern:	Acryl-Verbundmaterial aus Glasfasergewebe und Polyamidgestrick (GH702)
Umrissform:	Karree
3D-Kontur:	PX = hohes Längsgewölbe mit geführter Ferse und Tieferlegung der Plantarfaszie
Besonderheit:	Rückfußpolster aus verschiedenen Materialien wählbar Anatomische Fersenspornausnehmung mit Hohllegung der Plantarfaszie

## LIEFERFORM



Zum Produktvideo

## BESTSELLER CALCA PRO XLE

ART.-NR. ALT	ART.-NR. NEU	UNTERBEZUG	RÜCKFUßPOLSTER	BREITE	LÄNGE	GRÖßE
CPC_	CAPC_	CarboTec schwarz	3mm Shock Absorber X, 7° Shore A, gelb	Mittel	3/4	35 - 48
CPD_ BLUE EDITION	CAPD_	CarboTec schwarz	3mm PUR Memory Schaum, 15° Shore A, blau	Mittel	4/4	35 - 48

# CALCA PRO XLE

## UNTERBEZUG

CarboTec, schwarz, 0.8 mm

### EIGENSCHAFTEN

- hohe Abriebfestigkeit
- leicht rutschhemmend
- farbecht und lichtecht

## EINLAGENKERN

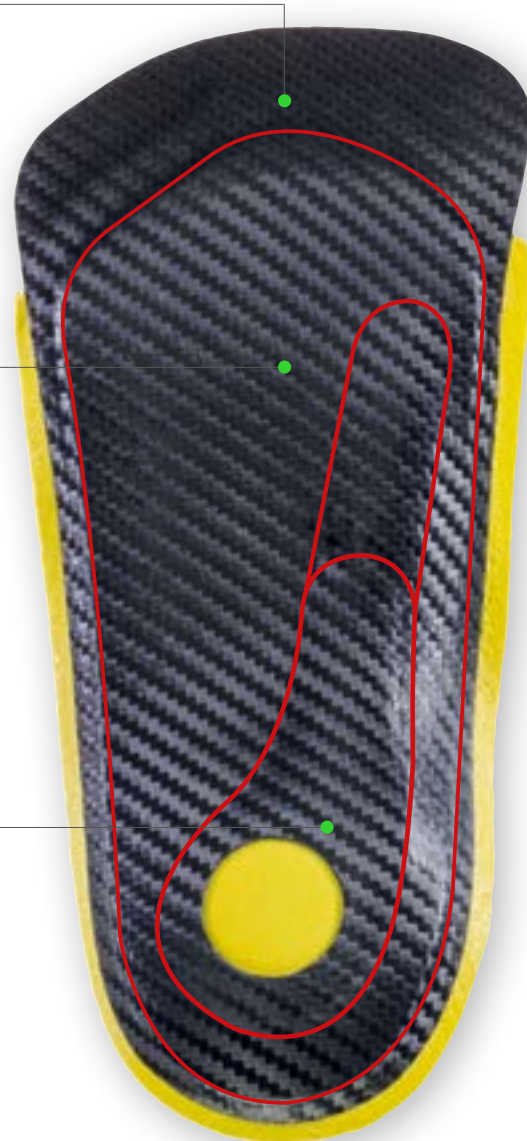
Acryl-Verbundmaterial aus Glasfasergewebe und Polyamidgestrick (GH702)

### EIGENSCHAFTEN

- thermoplastisch verformbar bei 130° - 140° C
- optimale Unterstützung des Längsgewölbes

## FERSENSPORN AUSNEHMUNG MIT PLANTARFASZIENAUSSPARUNG

Die anatomisch geformte Aussparung im Bereich des hinteren Fersensporns mit der Hohllegung der Plantarfaszie zieht in einer länglichen Aussparung in das Fußlängsgewölbe. Das Fersenspöster aus gelbem 3 mm 7° Shore A PUR Shock Absorber X Schaum verteilt den Druck an der Ferse optimal





### VERSTÄRKUNGSSCHICHT

Eine textile Verstärkungsschicht verleiht dem Einlagenrohling weitere Stabilität

### HOHLLEGUNG DER PLANTARFASZIE

Durch die Hohllegung wird auf die Plantarfaszie kein Druck ausgeübt und so die plantaren anatomischen Strukturen entlastet

### RÜCKFUßPOLSTER

Das Rückfußpolster aus gelbem 3 mm 7° Shore A Shock Absorber X PUR-Material wirkt im Fersenbereich dämpfend

### FERSENSPORNPOLSTER

Das Fersenpolster aus gelbem 3 mm 7° Shore A PUR Shock Absorber X Schaum verteilt den Druck an der Ferse optimal

# CALCA PRO XLE BLUE EDITION

## UNTERBEZUG

CarboTec, schwarz, 0,8 mm

### EIGENSCHAFTEN

- hohe Abriebfestigkeit
- leicht rutschhemmend
- farbecht und lichtecht

## EINLAGENKERN

Acryl-Verbundmaterial aus Glasfasergewebe und Polyamidgestrick (GH702)

### EIGENSCHAFTEN

- thermoplastisch verformbar bei 130° - 140° C
- optimale Unterstützung des Längsgewölbes

## FERSENSPORN AUSNEHMUNG MIT PLANTARFASZIENAUSSPARUNG

Die anatomisch geformte Aussparung im Bereich des hinteren Fersensporns mit der Hohllegung der Plantarfaszie zieht in einer länglichen Aussparung in das Fußlängsgewölbe. Das Fersenspöster aus gelbem 3 mm 7° Shore A PUR Shock Absorber X Schaum verteilt den Druck an der Ferse optimal





### VERSTÄRKUNGSSCHICHT

Eine textile Verstärkungsschicht verleiht dem Einlagenrohling weitere Stabilität

### HOHLLEGUNG DER PLANTARFASZIE

Durch die Hohllegung wird auf die Plantarfaszie kein Druck ausgeübt und so die plantaren anatomischen Strukturen entlastet

### RÜCKFUßPOLSTER

Das Rückfußpolster aus gelbem 3 mm 7° Shore A Shock Absorber X PUR-Material wirkt im Fersenbereich dämpfend

### FERSENSPORNPOLSTER

Das Fersenpolster aus gelbem 3 mm 7° Shore A PUR Shock Absorber X Schaum verteilt den Druck an der Ferse optimal

# CALCA PRO X CONTROL



Der CALCA PRO X CONTROL Einlagenrohling ist, nach Weiterverarbeitung durch den orthopädischen Fachhandel, für den Einsatz bei Füßen mit einem erhöhten Bedarf an seitlicher Führung in Kombination mit schmerzhaften Überlastungsbeschwerden im Fersensbereich, z.B. im Falle eines ausgeprägten Fersenspornes, geeignet. Die anatomisch geformte Aussparung im Bereich des unteren Fersenspornes in Kombination mit der Plantarfasziensparung im selbsttragenden Perpedes Glasfaserverbundkern orientiert sich am Ansatz der Plantarfaszie und zieht in einer länglichen Aussparung in das Fußlängsgewölbe. Dabei bettet das 2.8 mm SBR

Memory Polster zusammen mit dem innen liegenden roten PUR Memory Schaum die Plantarfaszie weich und verteilt den Druck an der Ferse optimal. Durch die thermoplastischen Eigenschaften lässt sich der an der Basis 5 ausgesparte Perpedes Glasfaserverbundkern nachträglich verformen und so individuell an den Fuß und die Bedürfnisse des Nutzers anpassen. Optional kann die CALCA PRO X CONTROL durch die Wahl einer weichen, aber trotzdem tragfähigen Pelotte aus Carbosanmaterial um eine Quergewölbeabstützung ergänzt werden.

## HMV-KONFORME EIGENSCHAFTEN

- Schaleneinlagenrohling, fest, verformbar
- Fersenspornausnehmung/-polster

## EIGENSCHAFTEN

- für den professionellen Gebrauch
- vorgeformter Einlagenrohling zur Weiterverarbeitung
- thermoplastisch verformbar bei 130° - 140° C für eine individuelle Anpassung
- stabile und tragfähige Bauweise mit Aussparung im Bereich des unteren Fersensorns und Plantarfasziens Aussparung und halbschaliger Ferse



Kompatibel mit dem  
**BALANCER - FERSENMODUL**

## MERKMALE

Größe:	35 - 48
Breite:	Mittel
Einlagenkern:	Acryl-Verbundmaterial aus Glasfasergewebe und Polyamidgestrick (GH702)
Umrissform:	Karree
3D-Kontur:	PX = hohes Längesgewölbe mit halbschalig geführter Ferse und Tieferlegung der Plantarfaszie
Besonderheit:	Halbschalig gefasster Rückfuß Anatomische Fersenspornausnehmung mit Tieferlegung der Plantarfaszie

## LIEFERFORM



## BESTSELLER CALCA PRO X CONTROL

ART.-NR. <b>ALT</b>	ART.-NR. <b>NEU</b>	UNTERBEZUG	RÜCKFUßPOLSTER	BREITE	LÄNGE	GRÖßE
CPO_	CAPO_	CarboTec schwarz	2.8mm SBR Memory 12° Shore A, rot	Mittel	4/4	35 - 48

# CALCA PRO X CONTROL

## UNTERBEZUG

CarboTec, schwarz, 0,8 mm

### EIGENSCHAFTEN

- hohe Abriebfestigkeit
- leicht rutschhemmend
- farbecht und lichtecht

## EINLAGENKERN

Acryl-Verbundmaterial aus Glasfasergewebe und Polyamidgestrick (GH702) mit Basis 5 Aussparung

### EIGENSCHAFTEN

- thermoplastisch verformbar bei 130° - 140° C
- optimale Unterstützung des Längsgewölbes

### MFK V

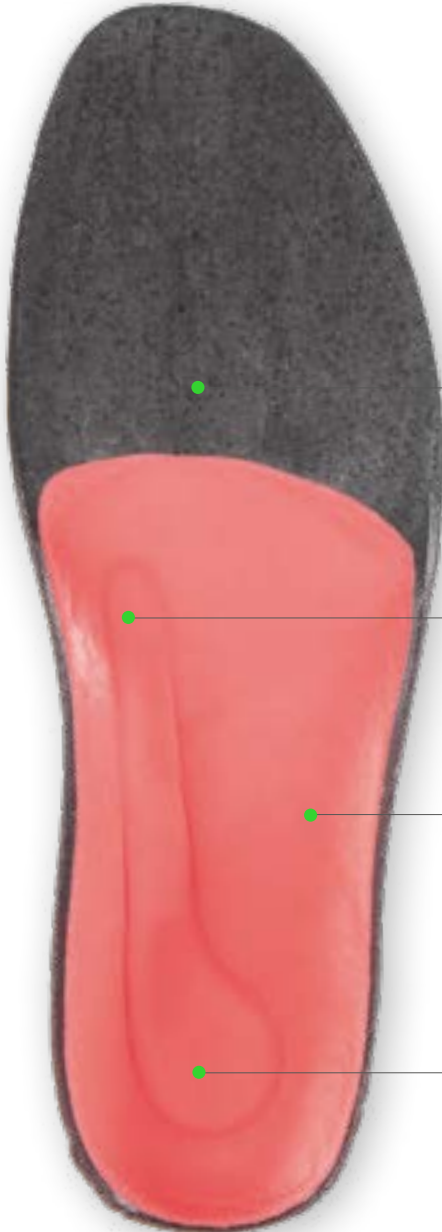
Durch die Kernaussparung unter dem Mittelfußköpfchen Basis V wird ein punktuell Druckgefühl vermieden und der Tragekomfort erhöht.

## FERSENSPORN AUSNEHMUNG MIT PLANTARFASZIENAUSSPARUNG

Die anatomisch geformte Aussparung im Bereich des hinteren Fersensporn mit der Plantarfasziennaussparung zieht in einer länglichen Aussparung in das Fußlängsgewölbe. Dabei betten das Fersenpolster aus gelbem 3 mm 7° Shore A PUR Shock Absorber X Schaum zusammen mit dem Fasziopolster aus rotem 3 mm 12° Shore A PUR Slow-Memory Schaum die Plantarfaszie weich und verteilen den Druck an der Ferse optimal







### VERSTÄRKUNGSSCHICHT

Eine textile Verstärkungsschicht verleiht dem Einlagenrohling weitere Stabilität

### FASZIENPOLSTER

Das Fasziopolster aus 1.5mm rotem 12° Shore A PUR Memory Schaum bettet die Plantarfaszie weich

### RÜCKFUßPOLSTER

Das Rückfußpolster aus rotem 2.8 mm 12° Shore A SBR-Memory Schaum wirkt im Fersenbereich dämpfend

### FERSENSPORNPOLSTER

Das Fersenpolster aus gelbem 3 mm 7° Shore A PUR Shock Absorber X Schaum verteilt den Druck an der Ferse optimal

# ÜBERBLICK

	CALCA II	CALCA BUSINESS	CALCA BUSINESS DYNAMIC	CALCA II GREEN EDITION	CALCA PRO X
Einlagenkern aus Glasfaserverbundmaterial	GH702	BF7003	BF7002	GH702	GH702
Unterbezug CarboTec titan/schwarz	✓	✓	✓		✓
Unterbezug VliesTex schwarz	✓	✓	✓		
Unterbezug TPU schwarz	✓				✓
Unterbezug EVA pistazie				✓	
Rückfußpolster	3 mm PUR Slow Memory, rot, 12° Sh.A	3 mm PUR Slow Memory, rot, 12° Sh. A	3 mm PUR Slow Memory, rot, 12° Sh. A	5 mm PUR Memory, grün, 12° Sh.A	3 mm Shock Absorber X, gelb, 7° Sh.A
COMFORT Druckzonenpolster		✓	✓		
Anatomische Fersenspornausnehmung mit Polster	✓	✓	✓	✓	
Anatomische Fersenspornausnehmung mit Plantarfasziensparung und Polster					✓
Anatomische Fersenspornausnehmung mit Hohllegung der Plantarfaszie					
Einlagenunterbau durch thermoplastischen Glasfaserverbundkern nachträglich individualisierbar	✓	✓	✓	✓	✓

CALCA PRO X BLACK EDITION	CALCA PRO X BLUE EDITION	CALCA PRO X GREEN EDITION	CALCA PRO X XL	CALCA PRO XLE	CALCA PRO XLE BLUE EDITION	CALCA PRO X CONTROL
GH702	GH702	GH702	G422	GH702	GH702	GH702
✓	✓	✓	✓	✓	✓	✓
3 mm Shock Absorber X, schwarz, 7° Sh.A	3 mm PUR Memory, blau, 15° Sh.A	5 mm PUR Memory, grün, 12° Sh.A	3 mm PUR Medical, beige, 12° Sh.A	3 mm Shock Absorber X, gelb, 7° Sh.A	3 mm PUR Memory, blau, 15° Sh.A	2.8 mm SBR Memory, rot, 12° Sh.A
✓	✓	✓	✓			✓
				✓	✓	
✓	✓	✓	✓	✓	✓	✓



[WWW.PERPEDES.DE](http://WWW.PERPEDES.DE)

Bestellung und Beratung:  
Mo. - Do: 8.00 Uhr - 16.00 Uhr  
Fr. 8.00 Uhr - 13.00 Uhr  
T. +49 (0) 7021 738 30 - 0  
F. +49 (0) 7021 738 30 - 298  
[info@perpedes.de](mailto:info@perpedes.de)

Adresse für Rücksendungen:  
Perpedes GmbH  
Tannenbergr. 139  
73230 Kirchheim unter Teck

Perpedes GmbH  
Härtwasen 8-14  
73252 Lenningen